



PACTO
POR EL
EMPLEO
DEL
ALTO Y MEDIO VINALOPÓ

BSERVATORIO
DE EMPLEO
del **VINALOPO**

Ficha
Municipal

Salinas 2025



INDICADORES SOCIOECONÓMICOS,
RECURSOS DE EMPLEO,
FORMACIÓN, EMPRENDIMIENTO Y
DESARROLLO LOCAL

FICHA MUNICIPAL SALINAS



2025



Población

1.775 habitantes

fuelle: Padron 2024



Paro

113 **9,79%** desempleados

fuelle: Labora Junio 2025



Empleo

743 afiliados S.S.

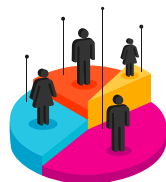
fuelle: Seguridad Social Junio 2025



Renta media

10.302 € euros por habitante

fuelle: INE 2022



Edad media población

46,30 años

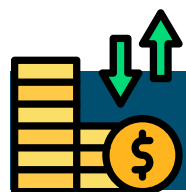
fuelle: INE 2024



Extranjeros

18,65% residentes

fuelle: INE 2024



Sectores Económicos

Agricultura (producción de vino, frutas y verduras) e industria (manufacturas, metal, construcción y gestión de residuos)

99

Empresas Activas



Construcción
14.1%

fuelle: Dirce Enero 2024

91

Autónomos



12,23%

fuelle: Seguridad Social Junio 2025

Industria
17.2%



Servicios
68.7%

Empresa con mayor facturación

SALINAS PACKAGING GROUP SL

Sector: Industria papel y cartón Facturación:

40M

fuelle: ElEconomista.es 2023

(*millones de euros)



Polígonos Industriales

La Molineta

22.341 m²

La Noria I

82.514 m²

La Noria II

109.116 m²

Total

213.920 m²



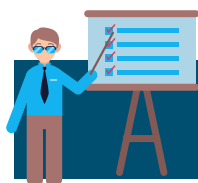
Mercadillos

Martes, Viernes y Sábado de 8:00 a 14:00 (ubicado en Plaza de España)



Empleo

Ayuntamiento de Salinas (ubicado en Plaza de España, 8).



Formación

Ayuntamiento de Salinas (ubicado en Plaza de España, 8).



Emprendimiento

Ayuntamiento de Salinas (ubicado en Plaza de España, 8).



Cultura

BIENES DE INTERÉS CULTURAL

Monumentos: Torre Árabe



Fiestas

FIESTAS DE MOROS Y CRISTIANOS

Fiestas de Moros y Cristianos en honor a la Virgen del Rosario que se celebran a finales de mayo, y las Fiestas Patronales en honor a San Antonio Abad en enero



Imágenes destacadas de Salinas

